

NUESTRA PROPUESTA DE VALOR PARA ESTOS TIEMPOS 2020-2021



ÍNDICE:

NUESTRA PROPUESTA DE VALOR.....	Pág. 3
1. ENFOQUE DE TRABAJO REMOTO, PERO FLEXIBLE	Pág. 4
2. MÁS ACTIVIDADES Y NUEVOS PROYECTOS	Pág. 4
3. COMPARTIR: FUERTE FOCO EN ESA POSIBILIDAD	Pág. 5
4. MAYOR SEGMENTACIÓN DE PERFILES DE ACTIVIDAD.....	Pág. 6
5. VENTAJAS DEL ECOSISTEMA DE COMUNIDADES.....	Pág. 7
6. SENCILLEZ DE ACCESO Y PARTICIPACIÓN.....	Pág. 8
7. SERVICIO EXCELENTE DE NUESTRO EQUIPO	Pág. 8

NUESTRA PROPUESTA DE VALOR PARA ESTOS TIEMPOS

En ABG hemos parado más bien poco, la verdad ... entre otras cosas hemos decidido reflexionar y aprovechar los aprendizajes del período de confinamiento para mejorar la Propuesta de Valor de nuestro servicio.

Como siempre, lo hacemos para seguir produciendo soluciones útiles de conocimiento práctico especializado en Movilidad & International HR.

Los 7 elementos más importantes que configuran esta propuesta y se incorporan desde ya al día a día de nuestras comunidades de conocimiento práctico son:

1. Enfoque de trabajo Remoto, pero Flexible
2. Más actividades y Nuevos proyectos
3. Compartir: fuerte foco en esa posibilidad
4. Mayor segmentación de perfiles de actividad
5. Ventajas del Ecosistema de comunidades
6. Sencillez de acceso y participación
7. Servicio excelente de nuestro equipo

1. Enfoque de trabajo Remoto, pero Flexible



El confinamiento nos demostró lo interesante que es celebrar reuniones en remoto que permitan analizar y compartir conocimiento práctico de manera totalmente efectiva: reducción de costes de viaje, menos dificultades de tiempo y agenda, etc

Por eso vamos a apostar por un enfoque de nuestras actividades con un fuerte componente de trabajo en remoto, pero lo haremos de manera muy flexible, valorando la opción presencial en determinados supuestos: cuando garantice mayor efectividad para determinados proyectos, en caso de que se produzca una evolución favorable de la situación Covid, o para reuniones que forman parte de la esencia de nuestra comunidad de conocimiento, etc.

2. Más actividades y Nuevos proyectos



El enfoque remoto (pero flexible) comentado ayer nos permite generar un número significativamente mayor de acciones ... de hecho, estimamos un promedio de 7 actividades/mes (Reuniones Webex + Webinars) con garantías de calidad/utilidad práctica en cuanto a los contenidos!!

Además, este enfoque nos permitirá acometer algunos nuevos proyectos. Por ejemplo, en breve lanzaremos un proyecto "editorial" colaborativo con el objetivo de generar un análisis práctico profundo sobre un tema que consideréis útil, que esperamos poder editar y enviar a todas las compañías participantes de la comunidad.

Como siempre, lo hacemos para seguir produciendo soluciones útiles de conocimiento práctico especializado en Movilidad & International HR.

3. Compartir: fuerte foco en esa posibilidad



Con una valoración de 3,71 (sobre un máximo de 4), la posibilidad de Compartir Conocimiento Práctico con profesionales de otras compañías sigue siendo el elemento de nuestro servicio mejor evaluado por los clientes.

Nosotros, que somos gente obediente ;-)) os confirmamos que también este nuevo año seguiremos poniendo el foco principal en la posibilidad de compartir análisis, reflexión y práctica con utilidad directa. En ese sentido, daremos aún mayor cabida a vuestra participación en la definición e impulso de las cuestiones prácticas a analizar.

Nuestras reuniones Webex (y en su caso, presenciales) se seguirán llevando a cabo en grupos de un tamaño razonable, que hagan posible Compartir, e incorporarán funcionalidades de la herramienta que nos permitan subdividir en algunos momentos a esos grupos en otros más pequeños.

Por supuesto, generaremos también un espacio alternativo, en forma de Webinars, más en clave de Escucha, para que aquellos que aún no se sientan cómodos compartiendo, puedan escuchar y aprender de las reflexiones de los mejores especialistas en los distintos ámbitos, siempre respetando el principio de utilidad práctica de los temas y su análisis.

4. Mayor segmentación de perfiles de actividad



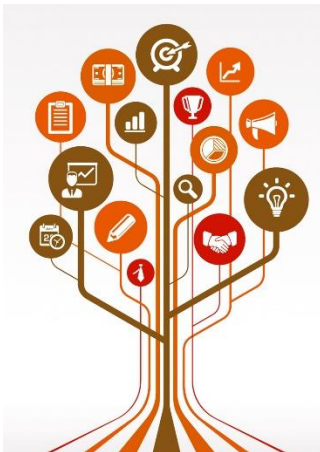
El enfoque remoto flexible, además de permitir más actividades, si se combina con tecnología, permite segmentarlas mejor :-)

Vamos a intensificar el trabajo en conseguir un matching más afinado entre el perfil de cada Actividad y el de cada uno de vosotros, los Usuarios de las compañías miembro de nuestras comunidades eso lo haremos en base a numerosos criterios: ámbito temático específico HR & Movilidad, ámbito geográfico, nivel de experiencia en temas internacionales HR & Movilidad, tamaño y desarrollo internacional de la compañía, etc.

Con el objetivo de poder mejorar/revisar ese matching os rogamos que si varían vuestras necesidades (nuevos países, temas, etc) o recibís comunicaciones (directas del equipo, alertas semanales de los viernes, etc) que no encajen con ellas nos lo comunicuéis por email para poder introducir rápidamente los ajustes que afinen nuestra oferta a vuestro interés.

La idea es que cuanto mejor sea la segmentación, mayor será también la utilidad para ti.

5. Ventajas del Ecosistema de comunidades



red
Expat

red
Fodirh

Abg
iR INTERNATIONAL
HR MEETING

No se si sabes que ABG gestiona varias comunidades de conocimiento (distintas, pero interconectadas) todas ellas específicamente relacionadas con la dimensión Internacional de la dirección & gestión de personas:

- RED EXPAT enfocada específicamente en Movilidad Internacional de personas.
- RED FODIRH está dirigida a los profesionales con responsabilidades Internacionales en cualquier ámbito de HR.
- IHR MEETING está especializada en las cuestiones relacionadas con Servicios HR y Movilidad que las compañías necesitan cuando tienen presencia en varios países.

El hecho de que estas comunidades sean distintas permite que vosotros los usuarios podáis profundizar en el ámbito que específicamente os interese, sin que la utilidad práctica del conocimiento adquirido o compartido se diluya.

Al mismo tiempo, pertenecer a un ecosistema de comunidades interconectadas (todas ellas enfocadas en la dimensión Internacional de HR) garantiza aprovechar sinergias en cuestiones concretas con los miembros de otras comunidades "vecinas".

En definitiva, en nuestra opinión, la unidad (no uniformidad) dentro de la diversidad, maximiza la utilidad del servicio para vuestros objetivos y necesidades en este ámbito.

6. Sencillez de acceso y participación



¿Qué queremos decir cuando hablamos de una mayor sencillez de acceso y participación? Pues por ejemplo destacamos una reorganización de la página principal de nuestra WEB <https://abgpersonas.com> para que tu búsqueda y acceso a Recursos & Actividades solo necesiten un par de clics ... pero también un proceso de simplificación de contraseñas, un esfuerzo en la comunicación y explicación en cuanto a posibilidades de acceso o la estructuración de canales que te permitan plantear temas prácticos (a veces concretos, a veces amplios) para analizar y compartir en el marco de la comunidad.

7. Servicio excelente de nuestro equipo



Otro de los elementos que recibe de manera estable vuestra valoración especialmente sobresaliente (3,61 sobre máximo 4) es el Servicio del Equipo ABG. Nuestro compromiso es que, en este nuevo contexto, el nivel de excelencia de ese servicio se mantenga o se incremente. Para esto estamos aquí!

Sanxenxo, Septiembre 2020